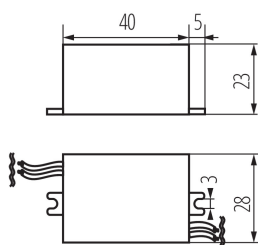


01440 ADI 350 1x3W

Zasilacz CC

5905339014405



Zasilacz elektroniczny o maksymalnej dopuszczalnej temperaturze obudowy 75°C i stabilizacji prądu 350mA DC. Posiada wbudowane zabezpieczenie przeciwzwarciowe i przeciwprzeciążeniowe oraz zabezpieczenie termiczne wyłączające zasilacz po przekroczeniu temperatury 110°C.

PARAMETRY PRODUKTU:

Kolor: biały

Miejsce zastosowania: wewnątrz

Możliwość montażu na powierzchniach normalnie palnych: tak

Wyrób nie nadający się do okrywania materiałem termoizolacyjnym: tak

Długość [mm]: 28

Wysokość [mm]: 23

Napięcie znamionowe [V]: 220-240 AC

Częstotliwość znamionowa [Hz]: 50

Moc maksymalna [W]: 1-3

Klasa ochronności przed porażeniem elektrycznym: II

Materiał: tworzywo sztuczne

Zakres temperatury otoczenia, na którą może być narażony wyrób [°C]: 5÷25

Rodzaj przyłącza: wolne końce przewodów

Długość przewodu [m]: 0.1

Przekrój przewodu [mm²]: 0.75

Rodzaj zasilacza: stałoprądowy

Zabezpieczenie przeciążeniowe: tak

Zabezpieczenie termiczne: 110°C

Zabezpieczenie zwarciove: tak

Maksymalna temperatura Ta [°C]: 50

Napięcie wejściowe - PRI [V]: 220-240

Napięcie wyjściowe - SEC [V]: 0,5-10 DC

Prąd wyjściowy - SEC [mA]: 350

Stopień IP: 20

Tc [°C]: 85

DANE LOGISTYCZNE:

Jak pakowane: 100

Ilość sztuk w opakowaniu zbiorczym: 100

Masa jednostkowa netto [g]: 42

Gramatura [g]: 54

Długość opakowania jednostkowego [cm]: 4

Szerokość opakowania jednostkowego [cm]: 3

Wysokość opakowania jednostkowego [cm]: 6.5

Waga kartonu [kg]: 5.4

01440 ADI 350 1x3W

Zasilacz CC

Szerokość kartonu [cm]: 17

Wysokość kartonu [cm]: 18

Długość kartonu [cm]: 43

Objętość kartonu [m³]: 0.013158

INFORMACJE DODATKOWE:

- ADI 350 1-3W stabilizacja prądu 350mA DC
- ADI 700 1x3W stabilizacja prądu 700mA DC
- maksymalna dopuszczalna temperatura obudowy wynosząca 75°C
- zabezpieczenie termiczne wyłączające zasilacz po przekroczeniu temperatury 110°C
- wbudowane zabezpieczenie przeciwzwarciowe i przeciwprzeciążeniowe